

AHS Ödenburger
Straße 74

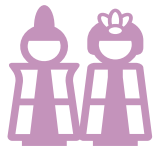
Unsere Schulzweige in der 1. und 2. Klasse

Science-Zweig

Kreativ-Zweig

Europa-Zweig

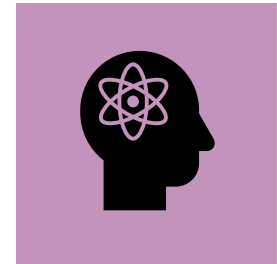
Science-Zweig



1. Klasse:
normale AHS-
Studentafel



Zusätzlich eine Wochenstunde
„Science“ (Experimente,
naturwissenschaftliches Arbeiten)



Ab der 3. Klasse:
Realgymnasium

KREATIV-Zweig



1. Klasse: normale
AHS-Studentafel



Zusätzlich eine
Wochenstunde
“Kreatives Gestalten”



Ab der 3. Klasse:
Wirtschaftskundliches
Realgymnasium

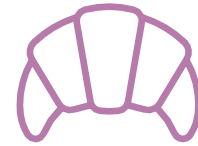
Europa-Zweig



1. Klasse: normale
AHS-Studentafel



Zusätzlich
eine Wochenstunde
„Englisch-Club“



Ab der 3. Klasse:
Gymnasium mit
Französisch

Europa-Zweig: DLP-Klasse



„Dual Language Programme“



Mehrere Stunden pro Woche



Fachunterricht von einem Englisch-Native-Speaker begleitet

Spezielle Unterrichtsangebote in der 1. Klasse



FSK (Förderung sozialer Kompetenzen)



IKT (Integration Informatik)



Lernen lernen



Bibliothekseinführung

UNVERBINDLICHE ÜBUNGEN



Deutsch als
Zweitsprache
(1.-8. Klasse)



Chor (1.-8. Klasse)



Fotografie
(2.-4. Klasse)



Legastheniekurs
(1. – 8. Klasse)

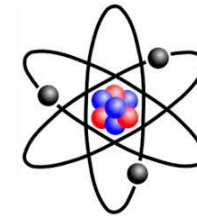
UNVERBINDLICHE ÜBUNGEN

Englisch-Club
(2. Klasse)



Italienisch-Club
(2. – 4. Klasse)

Spanisch-Club
(2. – 4. Klasse)



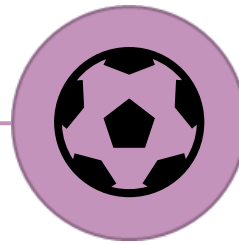
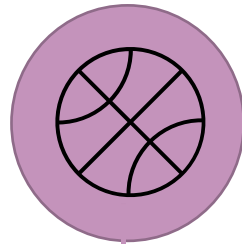
Science
(2. Klasse)

Französisch-Club
(2. – 4. Klasse)



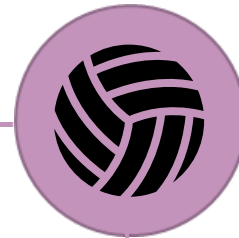
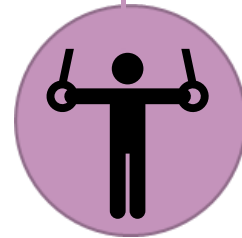
UNVERBINDLICHE ÜBUNGEN – Sport

Basketball für Mädchen
(2. – 8. Klasse)



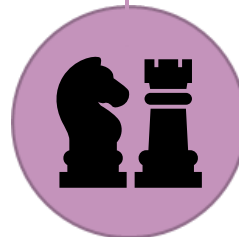
Fußball
(2. – 5. Klasse)

Boden- und Gerätturnen
(1.-8. Klasse)



Volleyball für Mädchen
(2. – 4. Klasse)

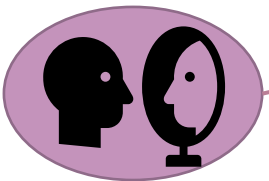
Schach
(1. – 8. Klasse)



Ab der Oberstufe:

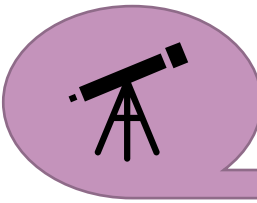
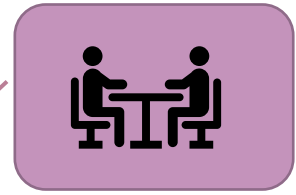


Wahlkurse 2019/20



Persönlichkeitspsychologie

CAE – Cambridge Advanced Certificate



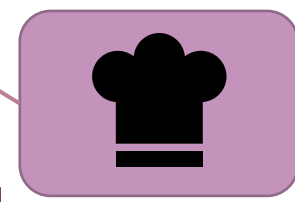
Astronomie

Philosophie der Antike



Seelsorge –
Diakonie / Caritas / Rahma

Kochen mit allen Sinnen



Tanzen – Von Aerobic bis Zumba



Selbstverteidigung und
Kampfsport

Chemistry Hacking



UND VIELE MEHR...

Unsere Regeln für ein GUTES Miteinander: Miteinander reden – Gemeinschaft leben

Handynutzung in der Unterstufe:

Nur für Unterrichtszwecke

Ansonsten sollte es „unsichtbar“
bleiben → Gilt auch in den Pausen

Im Fall einer dringenden Notwendigkeit →
Lehrperson um Erlaubnis fragen

KEIN Spielgerät in Supplierstunden



Unsere Regeln für ein GUTES Miteinander

Was uns wichtig ist:

- Persönlichkeitsentwicklung und soziale Kompetenz
- Verantwortung und Gemeinschaftsgefühl
- Eigenständigkeit und Leistungsbereitschaft
- Respekt und Wertschätzung



Unsere Regeln für ein GUTES Miteinander

Daher achten wir auf:

- Höflichkeit
- Pünktlichkeit
- Sauberkeit in unserem Schulhaus
- Bemühen um Konsensfindung

Nachmittagsbetreuung

Lernzeit



Freizeit

In der **Lernzeit** steht im **Vordergrund**:

- Unterrichtsertrag zu sichern und zu festigen
- Hausaufgabenerledigung
- Vorbereitung auf Leistungsfeststellungen

11:55	12:55	13:50	14:40 – 15:30	Ab 15:30	17:00
Anmeldung, Mittagessen Freizeit und Lernzeit			Kernlernzeit	Freizeit und Lernzeit	

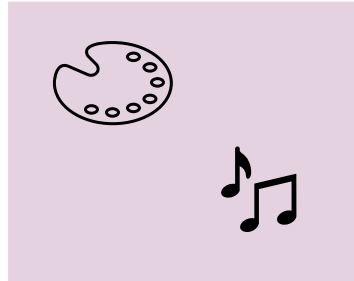
NABE

- **DAVOR** und **DANACH** können die Kinder das NABE-Angebot nützen:
Tischfußball, Tischtennis, Spiele, Sportplätze und Turnsäle
mit Beaufsichtigungsperson, Spezial-NABE
- NABE gibt es ab der 5. Unterrichtsstunde bis 17 Uhr
- monatlicher Elternbeitrag zwischen 26,40 (1 Tag) und 88 € (5 Tage)

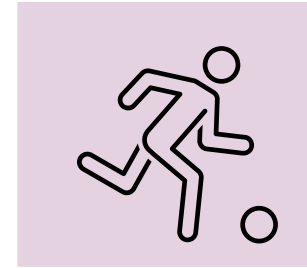
Spezial-NABE



Digi-Nabe



Kreativnabe



Sportnabe



WIR
FREUEN
UNS AUF
EUCH!